

**HERZLICH
WILLKOMMEN**



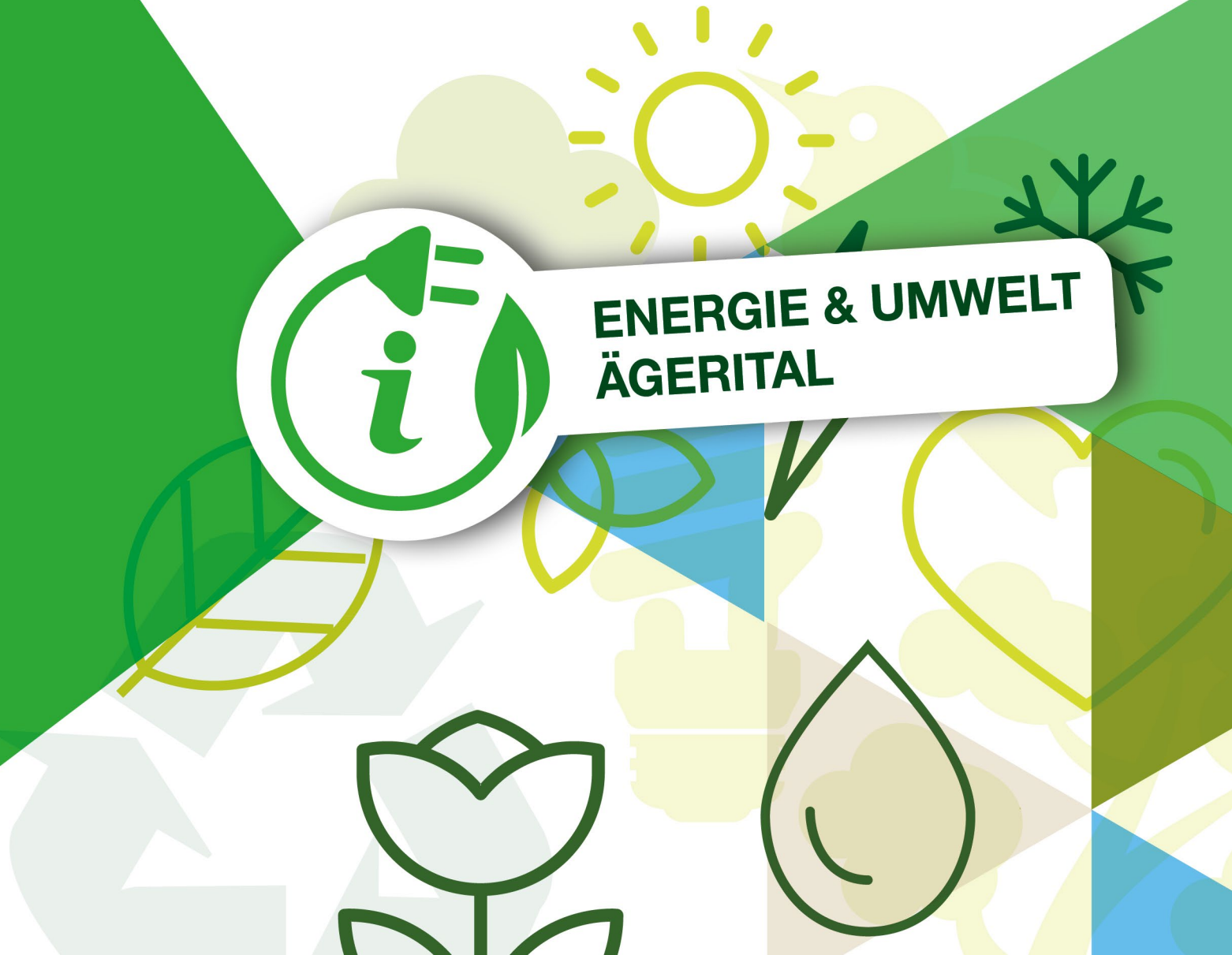
EINWOHNERGEMEINDE
OBERÄGERI



Unterägeri



**ENERGIE & UMWELT
ÄGERITAL**



LEK: Landschaftsentwicklungskonzept Unterägeri

Leitsatz

**Unsere Landschaft ist Lebensraum für Menschen, Tiere und Pflanzen.
Diese Qualität soll erhalten und weiterentwickelt werden.**

Im Landschaftsentwicklungskonzept (LEK) werden gezielte Massnahmen zur Aufwertung dieses Lebensraumes definiert.

Folgende fünf Themenschwerpunkte:

- Landschaftsbild
- Lebensräume und Arten
- Gewässer
- Siedlung und Verkehr
- Erholung

Als Steuerungs- und Projektgruppe agiert die Umweltkommission.

LEK: Landschaftsentwicklungskonzept Unterägeri

Logo

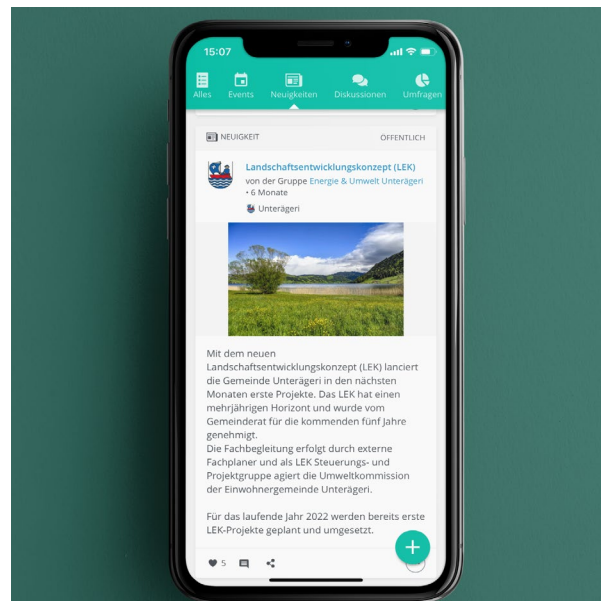
Das LEK Logo wurde in Form eines Stempels gestaltet und mit dem Leitsatz «VIELFÄLTIG LEBENSWERT» ergänzt.



LEK: Landschaftsentwicklungskonzept Unterägeri

Öffentlichkeitsarbeit zum LEK Start

- Gemeindenachrichten
- Crosssociety Gruppe
- Website: Energie & Umwelt
- Artikel im Ägeritaler



LEK: Landschaftsentwicklungskonzept Unterägeri Leporello

- Postversand in alle Haushalte im Ägerital



LEK: Landschaftsentwicklungskonzept Unterägeri

Pilotprojekt Strassenbegleitfläche Binzen



Neubepflanzung

UNTERÄGERI EINWOHNERGEMEINDE UNTERÄGERI 

Neue Bepflanzung der Strassenbegleitflächen

Im Rahmen des Landschaftsentwicklungskonzeptes (LEK) sind in den nächsten Jahren verschiedene Projekte geplant.

Ein erstes kleineres Projekt konnte bereits ausgeführt werden. Die Strassenbegleitflächen bei der Binzenmat wurden als Pilotprojekt neu bepflanzt.

Ökologisch und ökonomischer Vorteil
Die Wechselstufen-Bepflanzung ist durch eine mehrjährige, ausdauernde und pflegeleichte Staudenbepflanzung mit einheimischen, rot, blau und weiss blühenden Stauden ersetzt worden. So säumen künftig Pflanzen in den Wappenfarben der Gemeinde Unterägeri die Strasse. Die gewählten Stauden werden nicht höher als 60 Zentimeter, wodurch die Übersicht und Sicherheit gewährleistet ist.

Pflegemassnahmen
Durch die Neubepflanzung werden die jährlichen Kosten für die Pflege und die



Neubepflanzung der Strassenbegleitfläche Binzenmat





Bepflanzung reduziert. Hat sich die Pflanzung auf der Fläche etabliert, reicht jeweils im Herbst ein einmaliger Rückschnitt als Pflegemassnahme.
Durch die Verwendung von ausschliesslich einheimischen Arten wird auf der Fläche ein hoher ökologischer Mehrwert erzielt, wodurch die Biodiversität in der Gemeinde aktiv gefördert wird.

Bericht / Fotos: Jessica Stähli

Mit dem ersten LEK Projekt konnten wir ausserdem Michelle Goller als neue Leiterin Grünbereich im Werkhofteam herzlich willkommen - sie hat das Projekt der Strassenbegleitflächen umgesetzt

Artikel im Ägeritaler, Juni

LEK: Landschaftsentwicklungskonzept Unterägeri

Projekt Alpengarten Theresiapark



Ergänzung mit Heilkräutergarten

UNTERÄGERI EINWOHNERGEMEINDE UNTERÄGERI – LEK

Der Alpengarten – ein «Stück Natur» inmitten der Zivilisation

Kennen Sie den Alpengarten im Theresiaheim in Unterägeri? Vor rund 19 Jahren entstand dieser mit ausschliesslich einheimischen Wildpflanzen. Marguerite Sutter und Mario Mastel kümmern sich seither um den Unterhalt und die Pflege.



Rotbuchenwald, Orchideen-Buchenwald, Zahnwurz-Buchenwald, Waldmeister-Buchenwald sowie Tannen und Farngarten. Ergänzend dazu werden die Pflanzen nach und nach beschriftet.

Sitzgelegenheiten zum Verweilen
Ein Besuch des Alpengartens lohnt sich für jung und alt zu jeder Jahreszeit. Denn es gibt nebst den vielfältigen Pflanzenwesen, die sehr unterschiedlich blühen auch zahlreiche neue Sitz- und Rastmöglichkeiten zu entdecken. Im hinteren Bereich des Alpengartens plätschert ausserdem der Trink-

Der Alpengarten «Rossberg» ergänzt durch den Heilkräutergarten

«Rigi und Rossberg» für Dahelingebliebene
Im Alpengarten gibt es zahlreiche heimische Wildpflanzen zu entdecken, welche sonst lediglich auf Wanderungen von Unterägeri zur Rigi oder zum Aussichtspunkt Wildspitz anzutreffen sind. Hierfür wurde eigens Nagelfluh der jeweiligen Bergregion verwendet, welcher den Pflanzen ihren natürlichen Lebensraum bieten. Zu allen Jahreszeiten gibt es etwas zu entdecken.

Ergänzung Heilkräutergarten
Seit dem Frühjahr gedeihen im Alpengarten direkt am Wegrand auch auserlesene, heimische Heilkräuter. Im Rahmen ihrer Weiterbildung zur Heilpflanzenfachfrau TEN, hat Corinne Kaufmann als praktische Abschlussarbeit die Heilkräutergemeinschaft vor Ort angelegt.

Schatten dank Waldgemeinschaften
In Zusammenarbeit mit Mario Mastel hat die Einwohnergemeinde Unterägeri in den vergangenen Monaten die Umgebung



Eine Ruhe-Oase inmitten des Alpengartens

des Alpengartens stetig aufgewertet. In verschiedenen Etappen werden Umgebungsarbeiten ausgeführt. Durch Ergänzung verschiedener Baumarten wurde beispielsweise eine neue Waldgemeinschaft angelegt. Insgesamt sechs verschiedene Gemeinschaften wurden gebildet.

wasserbrunnen und lädt zum Verweilen ein. Geniessen Sie die Ruhe und entfliehen Sie im Alpengarten einen Moment dem Alltag.

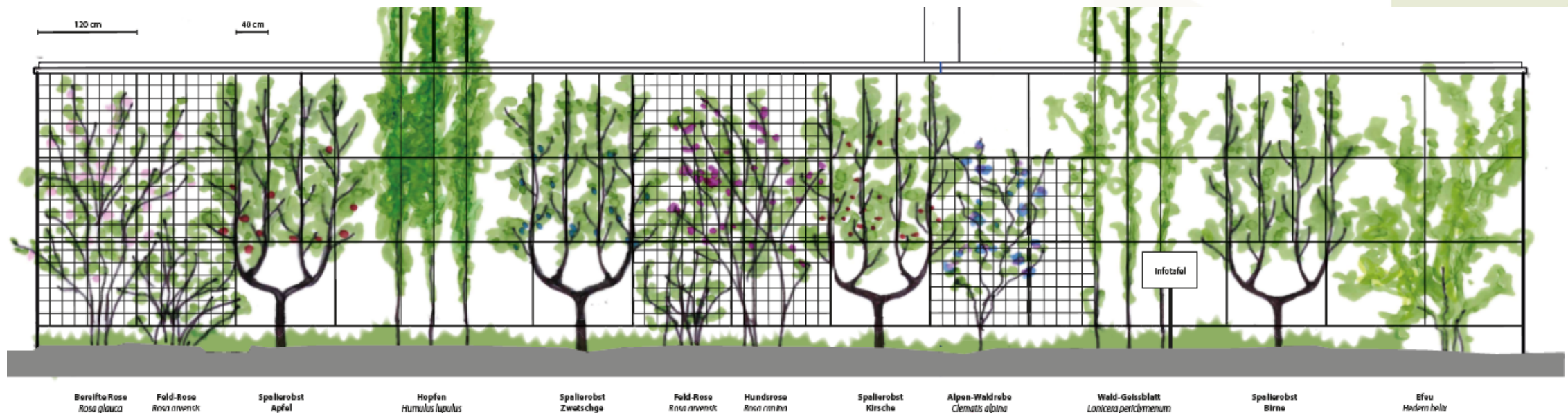
Bericht: Gregor Inderwüdi
Fotos: Joëlle Guldin

Artikel im Ägeritaler, September

LEK: Landschaftsentwicklungskonzept Unterägeri

Projekt Fassadenbegrünung Clubhaus SC Frosch

- Fassadenbegrünung mit Obstspalieren und einheimischen Kletterpflanzen
- Erstellung Rankgerüst
- Staudenrabatte vorgelagert
- Ausführung November 2022



LEK: Landschaftsentwicklungskonzept Unterägeri

Projekte 2023

Landschaftsbild

- Pflanzung Landschaftsprägende Einzelbäume
- Erhalt und Förderung von Hecken

Lebensräume und Arten

- Amphibien und Reptilien Förderung
- Staudenabgabe
- Neophytenbekämpfung

Erholung

- Aufwertung Erholungsausgangspunkt Eggatter
- Aufwertung Fussweg Riederer
- Leporello Rundweg "Rund um Ägeri"
- Broschüre Biodiversität

Siedlung und Verkehr

- Strassenbegleitflächen Zentrum