

AEGERIHALLE

Informationen für Ihren Anlass

Version: August 2011



Kontakt

Gemeindeverwaltung Unterägeri

Vermarktung AEGERIHALLE

Telefon 041 754 55 00

aegerihalle@unteraegeri.ch

Standort AEGERIHALLE

Zentrum Chiematt

Alte Landstrasse 113

CH-6314 Unterägeri



Unterägeri

Weitere Informationen

www.aegerihalle.ch

Inhalt

1. Preisliste.....	3
2. Räumlichkeiten.....	5
3. Bestuhlungsvarianten.....	6
4. Anreise / Anlieferung.....	7
5. Infrastruktur.....	9
6. Technik.....	10
7. Nutzungsrichtlinien und Mietbestimmungen.....	11
8. Checkliste.....	15
9. Galerie.....	17

1. Preisliste

Tarifstufen Stand: Nov. 10	1 Öffentliche Anlässe von lokalen Vereinen, Proben, vereinsinterne Anlässe	2 Firmen aus dem Ägerital, öffentl. nichtkommerzielle Anlässe von auswärtigen Veranstaltern	3 Öffentliche, kommerzielle Anlässe von auswärtigen Veranstaltern,	4 Externe Anlässe von Firmen ohne Zugang für die lokale Bevölkerung; Privatanlässe aus dem Ägerital *	5 Externe Privatanlässe (Geladene Gäste, keinen Zugang für die lokale Bevölkerung) *
Haupträume	CHF	CHF	CHF	CHF	CHF
AEGERIHALLE (Saal 1 + 2 inkl. Bühne, Foyer)	100.00	900.00	1'800.00	2'500.00	3'500.00
Saal 1 (inkl. Bühne, Foyer)	inkl.	650.00	1'300.00	1'800.00	2'500.00
Saal 2 (inkl. Foyer)	inkl.	300.00	600.00	900.00	1'500.00
Kleinsaal **	inkl.	250.00	300.00	450.00	450.00
Nebenräume					
Foyer***	inkl.	200.00	400.00	600.00	600.00
Umkleideraum 1+2, je	inkl.	50.00	100.00	150.00	150.00
Schminkraum	inkl.	50.00	100.00	150.00	150.00
Küche/Bar****	inkl.	500.00	700.00	700.00	700.00
Zusatzleistungen/Infrastruktur					
Bedienung der Bühnentechnik (obligatorisch)	65.00 – 100.00/h/Pers. Kontaktaufnahme mit externem Techniker (TSW, Peter Schuler, 041 750 08 52) ist in jedem Fall zwingend. Aufgebot & Verrechnung erfolgt direkt durch ihn.				
Reinigung	50.00/h/Pers.	80.00/h/Pers.	80.00/h/Pers.	100.00/h/Pers.	100.00/h/Pers.
Auf-/Abbau Bestuhlung, pro Stuhl	0.50	0.50	0.50	0.50	0.50
Auf-/Abbau pro Tisch (Tischvarianten siehe Kapitel 3)	2.00	2.00	2.00	2.00	2.00
Benützung der mobilen Technik (Beamer, Leinwand, Flipchart, HP)	50.00	150.00	150.00	150.00	150.00
Auf- und Abbau Mobile Bühne (Podest, 15x 2m ² / 30x 2m ²)	150.00/300.00	250.00/500.00	250.00/500.00	250.00/500.00	250.00/500.00
Hallenbodenabdeckung (Entscheid durch Vermieter) *****	200.00	200.00	400.00	400.00	400.00
Flügel (Steinway & Sons D-274, Stimmung 442 Hz.)	nach Absprache				

* Für Privatanlässe gelten besondere Bedingungen. Bitte nehmen Sie Kontakt mit uns auf unter Tel. 041 754 55 00 oder aegerihalle@unteraegeri.ch.

** Wird nur der Kleinsaal gemietet, ist im Preis Flipchart, Hellraumprojektor, Beamer, Leinwand und Endreinigung inbegriffen.

*** Das Foyer als einzelnes Mietobjekt ist frühestens 30 Tage vor dem durchzuführenden Anlass reservierbar.

**** Wird das Catering von lokalen Anbietern durchgeführt, beträgt die Miete für Küche/Bar 300 CHF statt dem angegebenen Mietpreis. (Lokale Vereine bezahlen weiterhin nur 100.00 CHF inklusive.) Als lokale Caterer gelten: Partychuchi.ch 041 752 02 02, Restaurant Schiff Unterägeri 041 750 35 40, La vida lounge Unterägeri 041 750 25 25, Restaurant Lindenhof Unterägeri 041 750 11 88 und Seminarhotel Unterägeri, 041 754 61 61. Weitere Vorschläge auf Anfrage.

***** Für das Verlegen der Hallenbodenabdeckung muss der Veranstalter Personal zur Verfügung stellen. Absprache direkt mit dem Hausdienst.

- 1) Die Mietgebühr versteht sich pro Tag (24 Std.). Bei grösseren Anlässen kann diese Zeit verlängert werden. Für Vereine sind eine angemessene Anzahl Proben (normalerweise 2-3) in der Mietgebühr inbegriffen. Über weitere Proben entscheidet der zuständige Gemeinderat unter Berücksichtigung der aktuellen Belegung.
- 2) Bei einer benötigten Platznummerierung der Stühle erhöht sich der Bestuhlungspreis auf 1 CHF pro Stuhl.
- 3) Es besteht die Möglichkeit, dass Saal 1 und 2 zeitgleich gemietet werden können. Dies ist jedoch abhängig von der Art der Anlässe.
- 4) 2 Führungen sind inklusive, sollten mehr benötigt werden, so werden Fr. 65.— pro Stunde berechnet.

Im Weiteren gelten die Bestimmungen der Nutzungsrichtlinien, die Weisungen der Gebäudeversicherung und der Reservationsbestätigung. Sofern keine klare Zuteilung zu einer der aufgeführten Tarifstufen möglich ist, entscheidet der Vermarkter mit dem zuständigen Gemeinderat über die Höhe der Miete.

Sollten Sie Fragen haben, können Sie uns gerne kontaktieren:

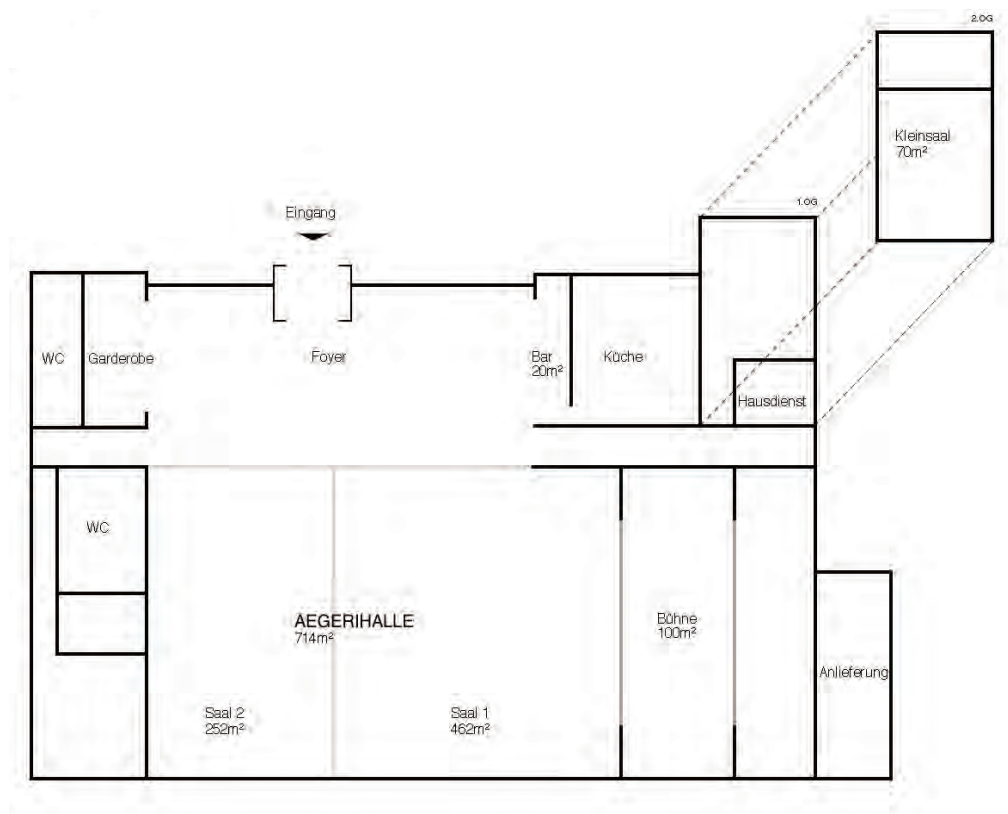
Vermarkter AEGERIHALLE, Tel. 041 754 55 00, E-Mail aegerihalle@unteraegeri.ch

Hausdienst Alex Iten, Tel. 041 754 55 90, E-Mail alex.iten@unteraegeri.ch

2. Räumlichkeiten

Raum	Max. Belegung in Personen			Grösse in m ² (L x B x H)
	Konzert	Blocktisch	Bankett	
AEGERIHALLE (Saal 1 & Saal 2)	900	768	360	714 m ² (34 x 21 x 8 m)
Saal 1 (inkl. Bühne)	570	480	200	462 m ² (22 x 21 x 8 m)
Saal 2 (ohne Bühne)	--	240	120	252 m ² (12 x 21 x 8 m)
Kleinsaal (2.OG)	60	20-30	--	70 m ² (7.7 x 9 x 3.2 m)
Foyer	--	162	80	330 m ² (27.5 x 12 x 4.2 m)
Schminkraum				14 m ²
Umkleideräume				2x 34 m ²

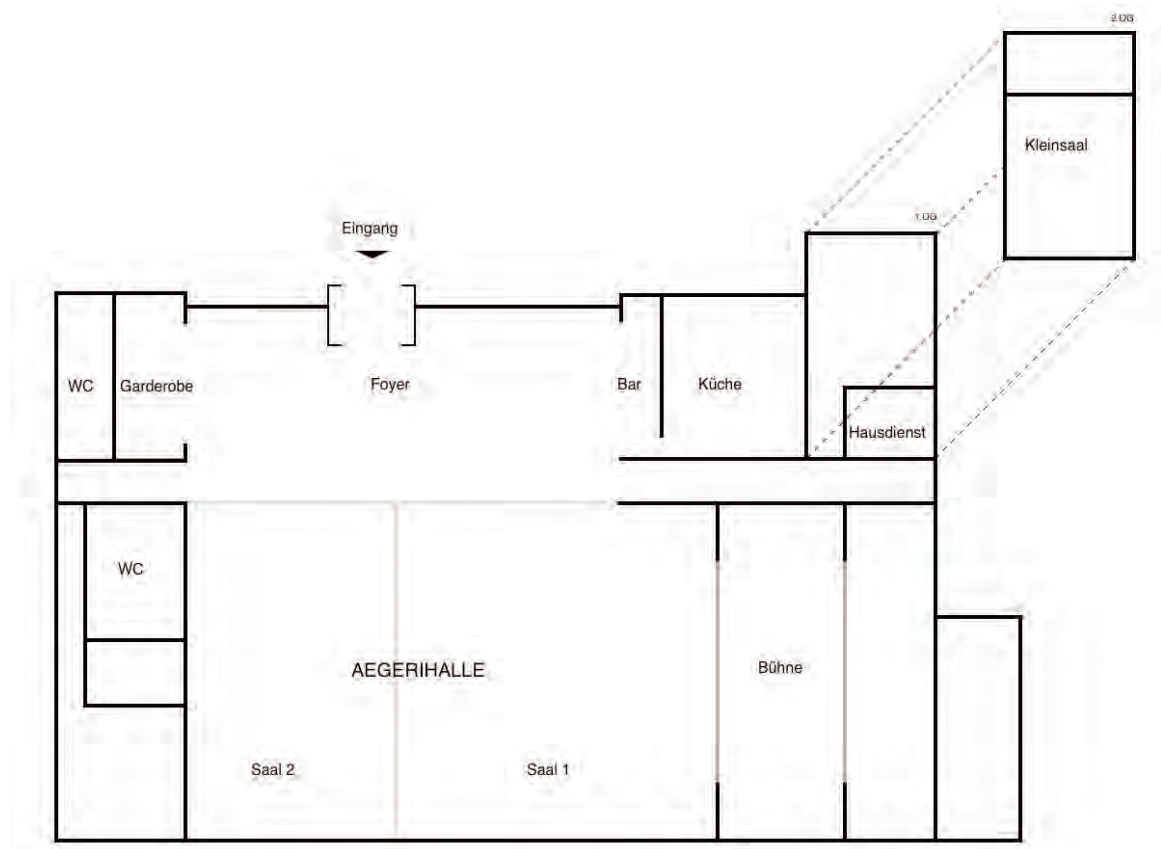
Grundrissplan



3. Bestuhlungsvarianten

Die AEGERIHALLE bietet viele verschiedene Bestuhlungsmöglichkeiten für Ihren Anlass. Ob für ein Konzert, ein Bankett oder ein Seminar im kleineren Rahmen – gerne unterstützen wir Sie dabei, die passende Bestuhlungsvariante für Ihren Anlass zu finden.

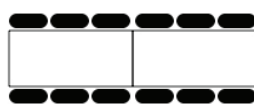
Bestuhlungsvarianten für die AEGERIHALLE



Konzertbestuhlung



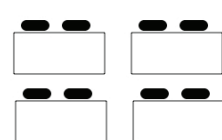
Blocktischbestuhlung



Bankettbestuhlung



Seminarbestuhlung

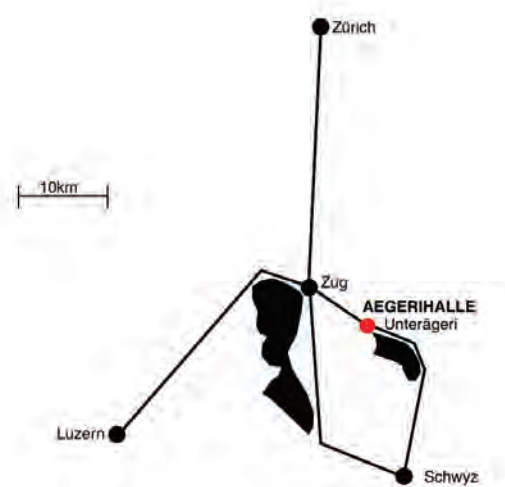


4. Anreise / Anlieferung

Die AEGERIHALLE befindet sich im Zentrum von Unterägeri, wenige Gehminuten vom Ägerisee entfernt.

Anreise

Mit dem öffentlichen Verkehr: Die AEGERIHALLE kann mit dem ÖV einfach erreicht werden. Die Bushaltestelle befindet sich direkt bei der AEGERIHALLE. Der Bus Nr. 1 bringt Sie in 23 Minuten Fahrzeit vom Bahnhof Zug nach Unterägeri (Busstation „Unterägeri Zentrum“). Die Busse zwischen Zug und Unterägeri verkehren an Werktagen ca. alle 15 Minuten. Die letzte Verbindung ab Unterägeri Station: 23.40 Uhr. An den Wochenenden und Feiertagen verkehren die Busse halbstündlich nach Unterägeri und zurück. Die letzte Verbindung ab Unterägeri Zentrum: 00.10 Uhr. Den aktuellen Fahrplan finden Sie unter www.sbb.ch.

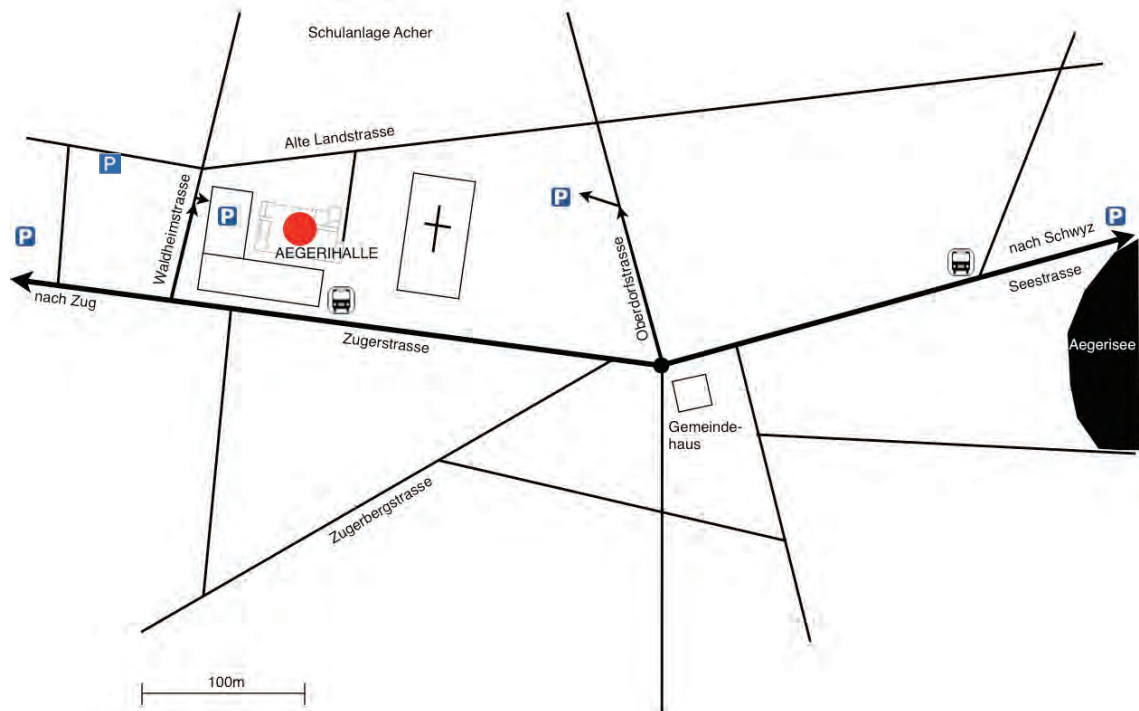


Mit dem Auto: Die AEGERIHALLE erreichen Sie mit dem Auto via Zug oder von der anderen Seite kommend via Schwyz. Die Halle befindet sich an der Alten Landstrasse 113. Von Zug her kommend biegen Sie auf der Zugerstrasse links in die Waldheimstrasse. Von Oberägeri her kommend biegen Sie rechts in die Waldheimstrasse. Bitte beachten Sie die Beschilderung „Aegerihalle“. Von der Hauptstrasse abgebogen, befindet sich die AEGERIHALLE sowie das zugehörige Parkhaus auf der rechten Strassenseite.

Parkplätze

Rund um die AEGERIHALLE ist eine Begegnungszone und daher Parkverbot.

Im Untergeschoss der AEGERIHALLE sind 130 gebührenpflichtige Parkplätze vorhanden, davon 2 Behindertenparkplätze. Dieses Parking Chilematt/AEGERIHALLE steht dem ganzen Zentrum Chilematt (inkl. Coop) 24h zur Verfügung. Findet ein Anlass tagsüber statt, muss damit gerechnet werden, dass diese Parkplätze anderweitig belegt sind. Weitere Parkplätze (insgesamt ca. 300) befinden sich in unmittelbarer Umgebung der AEGERIHALLE. Vorzugsweise soll der alte Turnplatz neben der Kirche, die Tiefgarage von der Migros und die Wiese Alte Landstrasse 120 genutzt werden. (siehe Plan auf der nächsten Seite).



Anlieferung

Die Anlieferung erfolgt über die Ostseite des Gebäudes (links vom Haupteingang). Dort steht die Hinterbühne zur Verfügung. Sie ist von aussen direkt zugänglich und weist eine Hebebühne auf. Alternativ kann durch den Haupteingang angeliefert werden. Bitte klären Sie dies mit dem Hausdienst, 041 754 55 90, ab.

5. Infrastruktur

Bühne

Die Hauptbühne in der AEGERIHALLE misst 100 m² (12.5 m x 8 m). Die Bühnenhöhe ist 5.0 m, das Bühnenhaus 6.90 m. Auf beiden Seiten hat es Nebenbühnen, diese betragen je 28 m² (3.5 m x 8 m). Die Hinterbühne misst 90 m² (5 m x 18 m). Diese ist von aussen direkt zugänglich mit Hebebühne für die Anlieferung des Bühnen-Equipments erschlossen. Zudem sind 30 Podest-Elemente (je 2 m²) für den Aufbau einer zusätzlichen mobilen Bühne vorhanden.

Ebenfalls ist die Halle mit folgendem Equipment ausgestattet:

- Leinwand: Grösse 6 x 6 m fix installiert an der Bühnenfront (Achtung: Beamer befindet sich an der Rückwand der Bühne)
- Rednerpult, zusätzlicher mobiler Beamer, 2 Flipchart, Hellraumprojektor, 15 Pin-Wände (1.2 x 1.5 m), 3 Magnetwände (1.5 x 1.5 m)
- Flügel Steinway & Sons D-274, Stimmung 442 Hz. (auf Anfrage)
- 40 Wenger-Notenpulte, Beleuchtung auf Anfrage
- 1 mobile Leinwand 3.5 x 5 m (auf Anfrage)

Mobiliar



Bankettbestuhlung (8 Pers.)
D=160cm, H=73cm



Blocktischbestuhlung (6 Pers.)
L=180cm, B=80cm, H=73cm



Steh-/Apéro-Tische
D=70cm, H=110cm

Küche und Bar

Bei Miete der Küche / Bar wird Ihnen das darin enthaltene Geschirr zur Verfügung gestellt. Die Küche befindet sich hinter der Bar und ist komplett ausgestattet für max. 768 Personen. Die Bar ist 20 m²; 2.5 x 8 m gross.

6. Technik

Die AEGERIHALLE verfügt über moderne Technik für einen gelungenen Anlass mit professionellen Bühnenauftritten. Bei Benutzung der Bühnentechnik muss der Veranstalter selbstständig unsere Partner-Firma TSW Tonstudio Wylen GmbH, Unterägeri, Tel. 041 750 08 52, aufbieten und mit ihr die technischen Anforderungen abklären. Übersteigen die Anforderungen Laienkenntnisse, muss unsere Partner-Firma die Technik bedienen. Die Kosten pro Stunde liegen zwischen Fr. 65 und 100/h/Pers. Eine Ausnahme bildet das Saallicht, welches vom Veranstalter bedient werden darf.

Stromanschlüsse

Die Bühne verfügt über 400 Volt-Anschlüsse (4 x 63 Ampere und 1 x 32 Ampere). Sämtliche weitere Stromanschlüsse im Haus haben eine Spannung von 230 Volt.

Tontechnik

Die AEGERIHALLE verfügt über Normalbeschallung. Diese erfolgt frontal vor der Bühne im Portalbereich. Ein digitales Mischpult sorgt für optimalen Klang.

Licht

Auf der Bühne befindet sich ein Schrank mit sechs Dimmkoffern, welche sechs Kreise à drei Steckdosen mit je 2.3 KW Leistung haben.

AEGERIHALLE, Saal 1 und Saal 2:

- 16 herabhängende Pendelleuchten, Einstellung von acht Szenen möglich

Foyer/Bar

- Dimm- und regelbares Licht
- Akzentbeleuchtung

Kleinsaal:

- Dimm- und regelbares Licht

EDV

Die AEGERIHALLE verfügt über ein Wireless-LAN (20 MB Download / 1 MB Upload). Die Kosten für die Benutzung sind im Mietpreis inbegriffen. Bitte Passwort mindestens einen Tag im Voraus beantragen.

7. Nutzungsrichtlinien und Mietbestimmungen

a. Allgemeine Bestimmungen

Die Vermietung erfolgt auf der Basis des Betriebskonzepts der AEGERIHALLE, welches durch den Gemeinderat der Gemeinde Unterägeri ausgearbeitet und verabschiedet wurde. Darin enthalten sind unter anderem auch die Gebührenordnung, die Nutzungsbedingungen und die Prioritätenordnung für die Vergabe der Räumlichkeiten.

Die detaillierten Angaben zu Raumgrössen, Kapazitäten und vorhandene Infrastruktur sind auf den entsprechenden Faktenblättern aufgeführt. In der Mietgebühr inbegriffen sind Licht (ohne Bühnenbeleuchtung), Strom- und Heizkosten. Nicht inbegriffen sind ergänzende Leistungen, wie z.B. die Bestuhlung durch den Vermieter und das Einrichten von zusätzlicher Infrastruktur.

b. Raumbeschreibung

Der Mieter verpflichtet sich, dafür zu sorgen, dass die auf den Faktenblättern festgelegten Kapazitäten der einzelnen Räume (Anzahl Personen gemäss Bestuhlungsplan) nicht überschritten werden. Im Unterlassungsfall hat die Vermieterin das Recht, den Anlass abzubrechen.

Es ist dem Mieter untersagt, Änderungen an baulichen und technischen Einrichtungen vorzunehmen. Nägel, Heftklammern, Schrauben und andere Befestigungsmittel dürfen weder am Mobiliar noch an der Einrichtung oder dem Gebäude selbst angebracht werden. Bei Nichtbeachtung werden dem Mieter die vollen Kosten für die Wiederherstellung in den ursprünglichen Zustand in Rechnung gestellt. Spezielle Einbauten und Einrichtungen dürfen nur mit Genehmigung und gemäss Weisung der Vermieterin vorgenommen werden. Die daraus entstehenden Kosten sind vom Mieter zu tragen.

c. Unter- und Weitervermietung

Die Unter- und Weitervermietung (Verkaufsstände, Ausstellungen, usw.) sowie jegliche Änderung des Verwendungszwecks (Art der Veranstaltung) bedürfen der schriftlichen Bewilligung der Vermieterin.

d. Reinigung

Die gemieteten Räume sind besenrein abzugeben. Die Küche inkl. Geräte muss einwandfrei gereinigt werden. Der Küchenboden ist feucht aufzunehmen. Reinigungsarbeiten, die wegen ausserordentlicher Verschmutzung vorgenommen werden müssen, sind vom Mieter nach Aufwand (50-100 CHF h/Pers., je nach Anlass) zu bezahlen. Die Grundreinigung (maschinell) wird durch den Hausdienst erledigt und ist im Mietpreis inbegriffen.

e. Haftung

Der Mieter haftet für Schäden, die durch die Vermieterin an Räumen, Einrichtungen und Mobiliar festgestellt wurden – unabhängig davon, ob durch den Organisator oder durch Veranstaltungsbesucher verursacht. Stellt der Mieter bei der Übernahme der Räumlichkeiten Mängel fest, hat er diese unverzüglich der Vermieterin zu melden. Erfolgt keine Meldung, wird ein einwandfreier Zustand angenommen.

Die Versicherung von mitgebrachten Gütern ist Sache des Mieters. Die Vermieterin lehnt jede Haftung ab. Jeder Veranstalter ist verpflichtet, auf Verlangen einen schriftlichen Versicherungsnachweis für Personen- und Sachschäden vorzulegen.

Muss die Veranstaltung abgebrochen werden (z.B. wegen rechtswidrigen Verhalten, höherer Gewalt und dgl.) kann die Vermieterin nicht haftbar gemacht werden.

f. Parken

Rund um die AEGERIHALLE ist eine Begegnungszone und somit Parkverbot. Im Parkhaus Chiematt, direkt unter der AEGERIHALLE, stehen rund öffentliche 130 Parkplätze zur Verfügung, auf dem alten Turnplatz weitere 90 öffentliche (siehe Beilage). Sollte der Anlass eine Personenanzahl von 500 überschreiten, muss mit dem Vermieter die Parkierungsmöglichkeiten diskutiert werden.

g. Sicherheit

Bei öffentlichen Anlässen ist eine Türkontrolle gemäss Weisung der Vermieterin mit eigenem Personal des Mieters obligatorisch. Alle Weisungen der Vermieterin oder von deren Vertretung sowie gegebenenfalls der Polizei und der Feuerwehr sind genau zu befolgen.

Bei privaten Anlässen ist die Gewährleistung der Sicherheit dem Mieter überlassen. Ab einer Grösse von 500 Personen empfehlen wir ein Sicherheitsdispositiv. Der Mieter muss den Einsatz von Türwachen selber organisieren.

h. Garderobe

Die Organisation der Bewachung der Garderobe ist Sache des Mieters. Die Vermieterin lehnt jede Haftung für gestohlene oder verlorengegangene Gegenstände ab.

i. Gebäudeversicherung Zug

Die im Dokument „Weisungen über Festanlässe, Feuerwachen und Dekorationen“ der Gebäudeversicherung des Kantons Zug aufgeführten Auflagen, müssen für jeden Anlass berücksichtigt werden. Die Einhaltung wird vor dem Anlass überprüft. Sollten die Weisungen nicht umgesetzt worden sein, behaltet sich die Vermieterin vor, die Verstösse zu beseitigen (50-100 CHF h/Pers., je nach Anlass).

j. Bestuhlung

Wird die AEGERIHALLE vom Mieter selber bestuhlt, hat der Mieter sich an die vorgeschlagenen Bestuhlungsvarianten zu halten. Der Hausdienst ist für die Abnahme verantwortlich. Wird eine eigene Bestuhlungsvariante gewählt, ist dies mit dem Hausdienst zu koordinieren. Das Mobiliar ist nicht für den Aussenbereich geeignet. Die Brandsicherheit (Freihalten von Notausgängen etc.) muss unbedingt gewährleistet sein. Auch hier gilt: Sollte die Bestuhlung gegen die nötigen Richtlinien verstossen, behält es sich der Vermieter oder Hausdienst vor, die Verstösse zu beseitigen (50-100 CHF h/Pers., je nach Anlass).

Das verbindliche Dispositiv betreffend Fluchtwege, freizuhaltende Flächen, sowie gänzlichem Park- und Abstellungsverbot ist auf www.aegerihalle.ch („Weisungen der Gebäudeversicherung“) aufgeführt. Ausgänge, Notausgänge, Treppenhäuser und Löschposten dürfen weder verschlossen, verstellt, noch durch Dekorationen verdeckt werden.

k. Dekorationen

Dekorationen müssen ebenfalls den „Weisungen über Festanlässe, Feuerwachen und Dekorationen“ der Gebäudeversicherung des Kantons Zug entsprechen. Sie sind dem gemeindlichen Feuerschauer zur Abnahmekontrolle zu melden.

Der Einsatz von Spezialeffekten muss in jedem Fall vor der Veranstaltung mit der Vermieterin abgesprochen werden, um ein irrtümliches Auslösen des Feuersalarms zu vermeiden.

l. Rauchverbot

Für die gesamte AEGERIHALLE gilt ein umfassendes Rauchverbot, welches ausnahmslos einzuhalten ist.

m. Bewilligungen

Bewilligungen für Anlässe mit Alkoholabgabe, Verlängerung oder für die Durchführung einer Lotterie sind durch den Mieter bei der Gemeindeverwaltung Unterägeri, Abteilung ‚Sicherheit und Allgemeine Dienste‘ einzuholen. Die Vermieterin stellt die Räumlichkeiten unter der Voraussetzung zur Verfügung, dass der Mieter die durch seine Veranstaltung anfallenden Urheber- und Leistungsschutzrechte (z.B. SUISA) besitzt.

n. Restauration/Catering

Die Restauration ist Sache des Mieters. Wir sind Ihnen gerne behilflich bei der Auswahl eines Caterers.

o. Lärmemissionen

Der Mieter ist als Veranstalter sowohl bei öffentlichen wie auch bei privaten Anlässen für Ruhe und Ordnung verantwortlich. Es gelten die allgemeinen Nachtruheverordnungen. Mindestens ein verantwortlicher Vertreter des Veranstalters muss bis zum Ende des Anlasses vor Ort anwesend sein. Er ist zusammen mit einem allfälligen Restaurationsbetreiber für die Einhaltung der Polizeistunde verantwortlich. Ausnahmen bei besonderen Veranstaltungen sind bewilligungspflichtig (Formular Alkoholbewilligung). Maximal darf ein Anlass bis 03.00 Uhr dauern.

p. Bedienung Technik

Aufgrund der heiklen Technik (Licht & Ton), haben wir uns entschieden, dass die Technik von der Firma TSW bedient werden muss. Der Ansatz beträgt CHF 65-100/Std. Wenden Sie sich diesbezüglich an unseren Techniker Peter Schuler, Tonstudio Wylen GmbH, 041 750 08 52, und bieten Sie ihn Ihren Bedürfnissen entsprechend auf. Dies gilt für ALLE Anlässe. Ausnahmen können bei einer geringen Benützung der technischen Anlagen gemacht werden.

q. Sanität

Die Vermieterin empfiehlt je nach Art und Grösse (ab 500 Personen) des Anlasses ein Sanitätsdispositiv einzurichten. Der Samariterverein Unterägeri kann dafür engagiert werden (041 750 02 71 / www.samariter-unteraegeri.ch). Sanitätsausrüstung ist vorhanden. Der Gebrauch muss durch den Hausdienst instruiert werden.

r. Benützungsgebühren

Die aktuell geltenden Mietpreise sind in diesem Dossier ausgeführt. Die von der Vermieterin gestellten Rechnungen sind sofort nach Erhalt zu bezahlen. Die Vermieterin ist berechtigt, Mieten oder ein angemessenes Depot im Voraus zu verlangen. Sie kann sich vorbehalten, eine weitere Benützung zu verweigern, oder eine Benützungszusage für spätere Anlässe zurückzunehmen, falls ein Mieter eine Rechnung nicht bezahlt, oder die Mietvereinbarung nicht einhält.

Tritt ein Mieter vor der Veranstaltung von der rechtsgültigen Reservationsbestätigung zurück, so hat er eine Umtriebsentschädigung in der Höhe von 30% des fälligen Betrags (bis 50 Tage vorher, mind. CHF 100), 50% (bis 14 Tage vorher, mind. CHF 100), respektive die gesamte Miete (weniger als 14 Tage vorher) gemäss gültiger Gebührenordnung zu entrichten.

s. Gerichtsstand

Für alle Streitigkeiten aus dem Mietvertrag gilt der Gerichtsstand Unterägeri ZG.

8. Checkliste

Diese Checkliste soll helfen eine koordinierte Anlassorganisation zu ermöglichen. Beachten Sie die unten aufgelisteten Punkte und klären Sie diese anschliessend mit dem Verantwortlichen Vermarktung AEGERIHALLE 041 754 55 00, aegerihalle@unteraegeri.ch) oder dem Hausdienst Alex Iten 041 754 55 90, alex.iten@unteraegeri.ch ab.

Beachten Sie:

- Das Catering liegt alleine in Ihrer Verantwortung. Bedenken Sie, dass Sie damit eventuell einen Teil der Mietkosten decken können. Die Einnahmen fliessen zu 100% in ihre Tasche. Adressen von Caterern können wir Ihnen gerne liefern.
- Wie in der Preisliste ersichtlich, gewähren wir Rabatt bei Einbezug eines Ägerer Caterers. Wichtig: Der von Ihnen gewählte Caterer muss Erfahrung im Umgang mit Grossküchen haben. Sollte dies nicht der Fall sein, behalten wir uns vor, Ihnen den Caterer vorzuschreiben bzw. den Anlass abzusagen.
- Für die Verpflegung ihres Personals sind Sie selbst zuständig.
- Die technischen Einrichtungen können nicht von Ihnen selbst bedient werden. Bieten Sie dafür unseren Techniker auf. Beachten Sie dazu das Benutzungsreglement.
- Ab einer Personenanzahl von über 500 muss die Verkehrs-/Parkplatzsituation mit uns diskutiert werden. Ist eine Verkehrsregelung, Strassensperrung notwendig und/oder müssen zusätzliche Parkplätze organisiert werden?
- Besprechen Sie mit uns ob für Ihren Anlass ein Sicherheitsdispositiv notwendig ist. Für die Organisation bzw. Bezahlung sind Sie selbst zuständig.
- Bei einem Anlass mit mehr als 500 Personen empfehlen wir einen Samariterposten. Bieten Sie diesen selbst auf: info@samariter-unteraegeri.ch
- Übernehmen Sie die Reinigung und/oder Bestuhlung? Klären Sie mit dem Hausdienst die genaue Handhabung ab.
- Besprechen Sie mit dem Hausdienst Ihre Ankunftszeit und Rückgabezeit. Zusätzlich klären Sie mit ihm, seine von Ihnen gewünschte Anwesenheitszeit ab.
- Besitzen Sie die nötigen Versicherungen? Zwingend Haftpflicht!
- Erfüllt Ihr Anlass alle Richtlinien (Feuer, Lautstärke, Notausgänge etc.)?
- Besitzen Sie die Bewilligungen für Alkoholverkauf oder eine Lotterie?
- Sind Sie in Besitz der notwendigen Urheberrechte bezüglich Musik?

Benötigen Sie:

- Zusätzliche Räumlichkeiten neben der AEGERIHALLE?
- Sind genügend Parkplätze für Ihre Lastwagen und Busse vorhanden?
- Brauchen Sie eine Garderobe bzw. Personal dafür?
- Benötigen Sie Platzanweiser?
- Ist eine Hallenbodenabdeckung für Ihren Anlass notwendig?
- Brauchen Sie in der Halle selbst ein Podest oder sogar eine Tribüne?
- Benötigen Sie einen Beamer, Leinwand, Rednerpult etc.?

Wir würden uns freuen, wenn Sie Ihren Anlass in der AEGERIHALLE durchführen würden. Gerne sind wir bereit, Sie bei Ihrer Anlassplanung tatkräftig zu unterstützen. Kommen Sie vorbei und schauen Sie sich die AEGERIHALLE genau an. Gerne laden wir Sie dazu ein. Weitere Informationen finden Sie auch unter www.aegerihalle.ch.

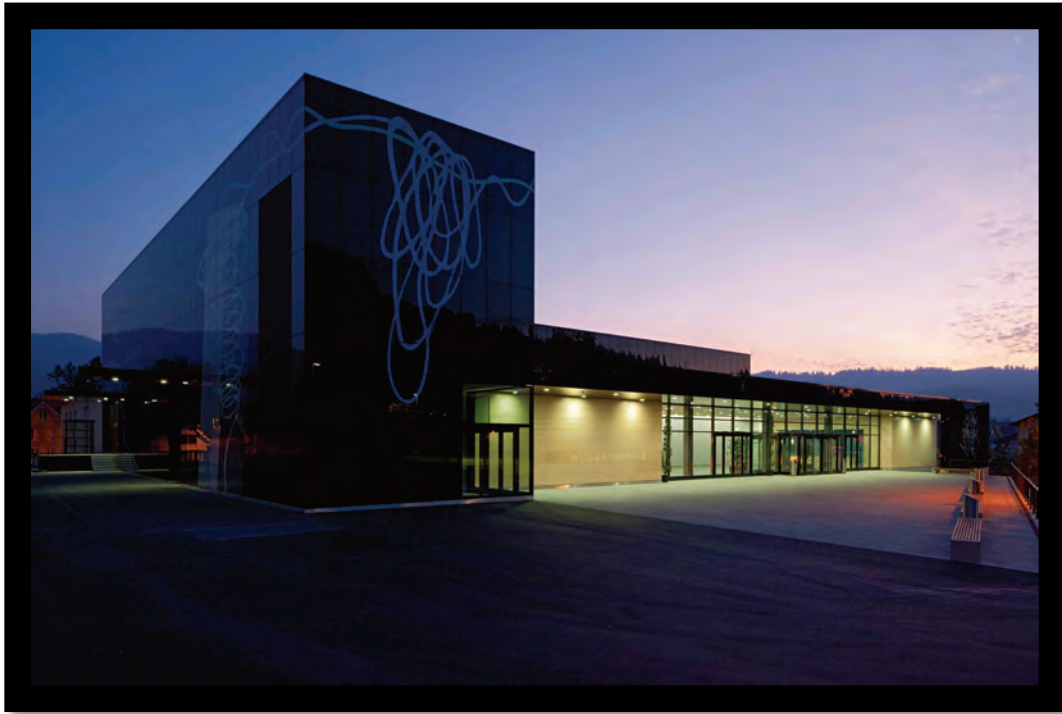
Sollten Sie Fragen haben, zögern Sie nicht uns zu kontaktieren:

Vermarktung AEGERIHALLE

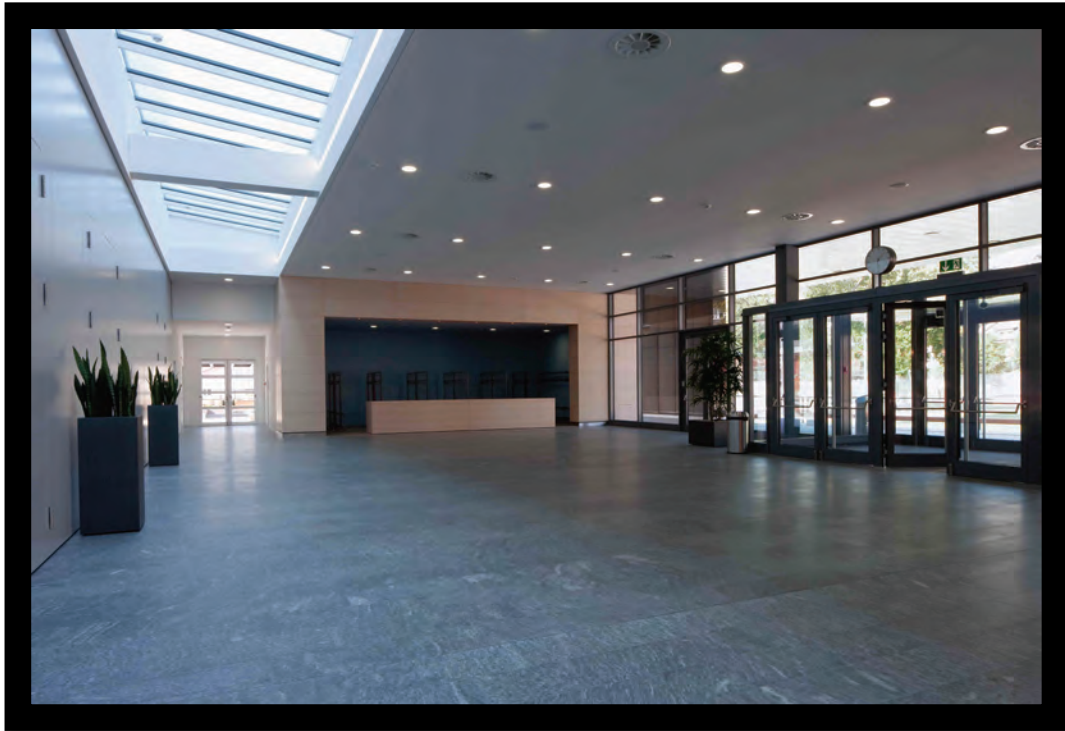
Tel. 041 754 55 00

E-Mail: aegerihalle@unteraegeri.ch

9. Galerie



AEGERIHALLE



AEGERIHALLE



AEGERIHALLE

